

CUISINES BAINS

Dossier agencement

LA CUISINE S'AFFICHE OU SE CACHE

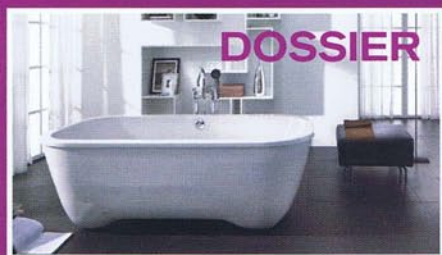
BIENTÔT L'ÉTÉ
Pourquoi pas
une cuisine d'extérieur ?

AMÉNAGER

Les meubles hauts
jouent l'ouverture

TENDANCE

Le bois, star
des matériaux



DOSSIER

La salle de bains vue par 12 designers

DÉCO

Les sols affirment
leur style

PRATIQUE

Parois et cabines pour
une douche sur mesure



Colorama

ET RAYURES SUR MESURE



Les tiroirs offrent une prise de main sans poignée, afin de ne pas briser l'effet graphique des rayures.

Teintes fraîches et gourmandes sur fond blanc et bandes verticales pour créer du rythme : cette cuisine est traitée façon haute couture.

TEXTE ET STYLISME **AGNÈS ZAMBONI**
PHOTOS **JULIEN CLAPOT**

Les propriétaires et leurs quatre enfants souhaitent une cuisine conviviale, gaie, colorée et facile d'entretien. Côté agencement, ils désiraient une table centrale pour prendre leurs repas tous ensemble, explique Philippe Tasso, architecte d'intérieur de l'agence Nooor. *Même si les anciens aménagements des années 1970 et le sol en terre cuite émaillée étaient encore en bon état, nous avons fait table rase pour concevoir une nouvelle cuisine avec des matériaux plus contemporains. La structure de la pièce d'origine n'a pas été modifiée. Nous avons simplement récupéré un petit sas pour dessiner un espace de 20 m² bien rectiligne.* Ainsi la table, de forme inspirée d'une goutte d'eau, a été réalisée en Solid Surface mat et satiné blanc de 4 cm d'épaisseur, facilement réparable en cas d'incident. Le plan de travail bénéficie du même matériau et s'accompagne d'une crédence en verre qui court ▶

Pour animer l'espace, chaque bande de couleur est de largeur différente. Sur le plan de travail, blender « Blendia » blanc (**Kai**), corbeille « Nuvem » (**Alessi**), balance « Globe 1760 » (**Salter**). Lave-vaisselle « G 5191 SCVi ÉcoPlus » (**Miele**). Sur la table, vaisselle et gobelets Biobu (**Ekobo**). Suspension Cabildo (**Artemide**).





► le long des murs, garantissant une protection efficace et discrète à la fois. Pour le sol, l'architecte d'intérieur a choisi un carrelage neutre en grès cérame gris (carreaux de 60 x 60 cm, Mosa).

Couleur à la carte

La particularité de ce décor réside dans le choix et l'usage de la couleur pour les meubles de cuisine. Ceux-ci ont été fabriqués sur mesure, en MDF recouvert d'une laque brillante ultrarésistante (réalisation BLM SA). Trois teintes ont été sélectionnées dans une gamme RAL – café au lait, bleu inspiré des années ►



Astucieusement placé, le robinet « CX50951 » (**Cristina Ondyna**) ne gêne pas l'ouverture de la fenêtre. L'évier en HI-Macs (**LG Hausys**) thermoformé a été fabriqué en continuité du plan de travail, avec une plinthe à gorge remontante sans joint, qui évite les dépôts.

Ci-dessous. Les placards hauts sont rythmés par des bandes de couleurs différentes, variant de 40 à 60 cm de largeur.



► 1950 et jaune citron –, auxquelles s'ajoute le blanc, qui vient apaiser l'ensemble. L'emploi de la couleur est ici tout en inventivité. Le concept était non pas de poser de simples aplats mais de dessiner une véritable composition chromatique. Ainsi, les bandes verticales varient en largeur de 10 à 80 cm, selon ce qu'elles cachent. En effet, les tons sont fonction des aménagements, des rangements et de l'électroménager camouflé derrière les façades des portes. Tout a été ajusté pour former un ensemble cohérent. Il en résulte un jeu subtil de géométrie parfaitement maîtrisée, qui n'aurait pu s'exécuter sans le savoir-faire et la compétence d'un architecte d'intérieur. ■

Nooor
17, rue Cavallotti
75018 Paris.
Tél. : 01 42 81 00 72
www.nooor.eu



Finition noir et Inox pour l'ensemble de l'électroménager, signé **Miele**.
Hotte murale « DA 5294 W »
Inox, table induction « KM 6312 » et four multifonction « H 5245 BP »
Inox.



En haut. Derrière la porte bicolore, l'armoire intègre le réfrigérateur « K 9412 i » et le congélateur « F 9212 i » (**Miele** les deux).

Ci-dessus. La machine à café « CVA 3660 » Inox est surmontée d'un four micro-ondes « M 8160-2 » Inox (**Miele** les deux). Pratique, une tablette extractible a été placée ici pour offrir un un espace supplémentaire.